



PROYECTO GLACIARES

Adaptación al cambio climático y reducción de riesgos de desastres por el retroceso de los glaciares en la Cordillera de los Andes



ADAPTACIÓN AL CAMBIO CLIMÁTICO Y GESTIÓN DE
RIESGOS DE DESASTRES

DE LOS CONCEPTOS A LA ACCIÓN

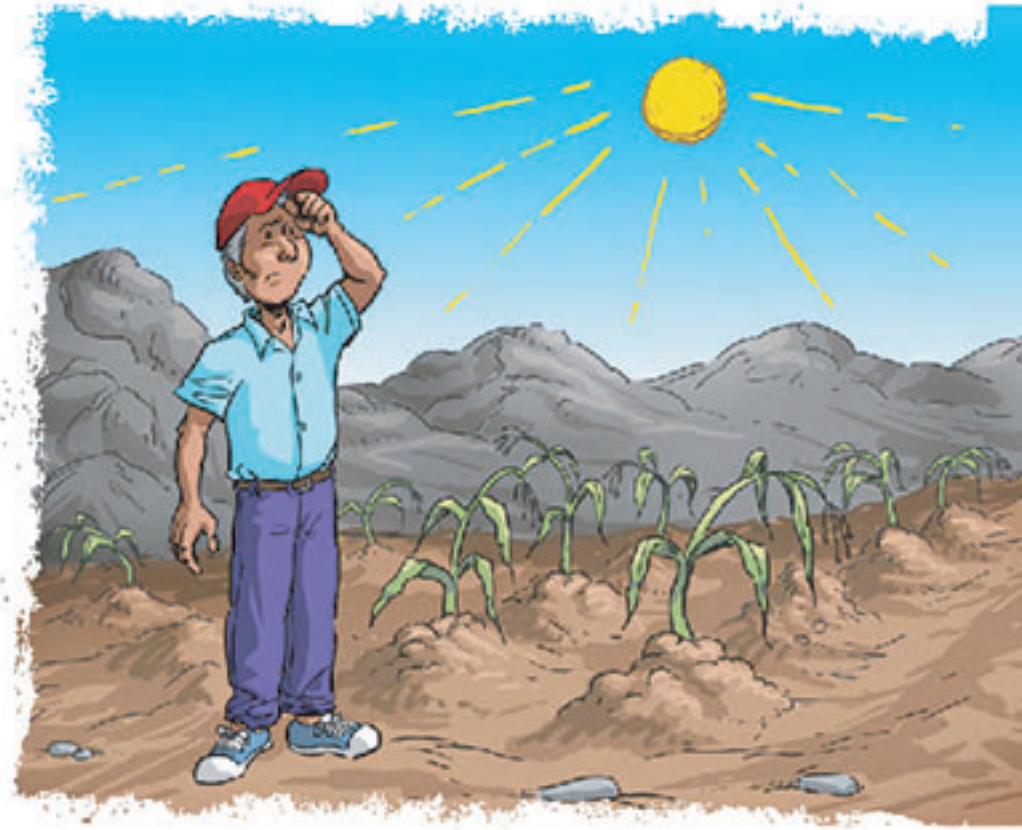
Todos hablan del cambio climático, pero ¿qué es?

Es el cambio en el clima que ocurre con el paso del tiempo. Es provocado por el calentamiento global, que se produce por los Gases de Efecto Invernadero (GEI) que entran en la atmósfera y forman una capa que rodea a la tierra e impide que el calor de los rayos del sol pueda escapar y por ese motivo la temperatura aumenta. Los GEI son provocados ya sea de manera natural o como resultado de las actividades humanas.



¿Cómo nos afecta el cambio climático?

- ✓ Los glaciares se derriten más rápido.
- ✓ Aparición de plagas en zonas en las que antes no existían.
- ✓ Menos agua para uso doméstico y productivo.



- ✓ Cambio en el calendario agrícola.
- ✓ Pérdida de bofedales y ojos de agua.
- ✓ Más casos de enfermedades en el ganado.

